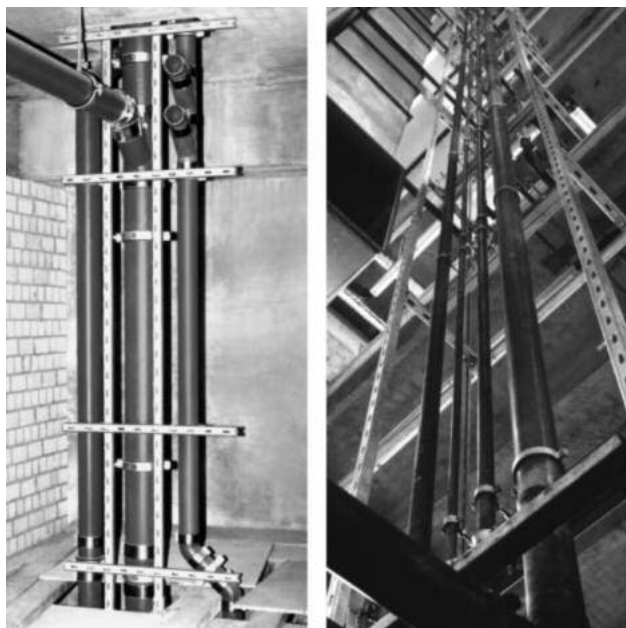


# Schienenmontagesystem

Für die Befestigung von Rohren mit hohen Lasten in der Industrie und an Brücken



- Schienenmontagesystem in verschiedenen Oberflächenausführungen: verzinkt, feuerverzinkt bzw. A4 (1.4571)
- Schienenmontagesystem mit komplettem Rohrschellenprogramm inkl. Bügelschellen
- Standardisierte Rohrschellen mit Spannungsbereich von 12 bis 405 mm

Unsere Sanitärspezialisten erstellen aufgrund Ihrer Planvorlagen Lösungsvorschläge oder beraten Sie vor Ort: Tel. 044 209 82 22.

## TYRODUR Schlitzschienen



### Schlitzschiene verzinkt

Bestellgrösse <sup>1</sup>	Langloch mm	Länge m	Preis pro m	EF-Art.-Nr.
30 × 15 × 2	26 × 11	3	6.90	A 72.240
30 × 30 × 2	40 × 13	3	9.30	A 72.241
50 × 40 × 2	40 × 13	3	14.40	A 72.242

<sup>1</sup>Breite × Höhe × Dicke mm

### Schlitzschiene feuerverzinkt/A4

Bestellgrösse <sup>1</sup>	Langloch mm	Länge m	Preis pro m	EF-Art.-Nr.
30 × 15 × 2	26 × 11	3	10.—	A 72.174
30 × 30 × 2	40 × 13	3	14.90	A 72.172
50 × 40 × 2	40 × 13	3	18.80	A 72.171
50 × 40 × 3	40 × 13	6	27.40	A 72.170
50 × 40 × 3	40 × 13	6	137.—	A 73.604
50 × 50 × 4	40 × 13	6	33.60	A 72.183
50 × 70 × 3	40 × 13	6	38.60	A 72.173

<sup>1</sup>Breite × Höhe × Dicke mm

### Schlitzschiene doppelt, feuerverzinkt

Bestellgrösse <sup>1</sup>	Langloch mm	Länge m	Preis pro m	EF-Art.-Nr.
50 × 100 × 4	40 × 13	6	72.90	A 72.184

<sup>1</sup>Breite × Höhe × Dicke mm

### Konstruktionsschiene feuerverzinkt

Bestellgrösse <sup>1</sup>	Langloch mm	Länge m	Preis pro m	EF-Art.-Nr.
50 × 50 × 5	40 × 13	6	58.—	A 72.178

<sup>1</sup>Breite × Höhe × Dicke mm

## TYRODUR Wandkonsolen

vorgefertigte Konsolen für die einfache Montage



### Wandkonsole ohne Unterstützung

feuerverzinkt oder – gelb markiert – Edelstahl A4



Bestellgrösse <sup>1</sup>	Schlitzschiene B × H × D mm	Langloch mm	Pack à Stk.	Preis pro Stk.	EF-Art.-Nr.
250	30 × 30 × 2	26 × 9	20	18.70	A 73.360
350	50 × 40 × 3	26 × 14	10	31.10	A 73.356
350	50 × 40 × 2	20 × 14	10	130.—	A 73.648
550	50 × 40 × 3	26 × 14	10	37.—	A 73.359
550	50 × 40 × 2	20 × 14	10	150.—	A 73.649

<sup>1</sup>Länge mm

## Wandkonsole mit Unterstützung

feuerverzinkt



Bestellgrösse <sup>1</sup>	Schlitzschiene B × H × D mm	Langloch mm	Preis pro Stk.	EF-Art.-Nr.
550	50 × 40 × 3	26 × 14	78.—	A 73.385
650	50 × 40 × 3	26 × 14	81.—	A 73.386
750	50 × 40 × 3	26 × 14	86.60	A 73.387
850	50 × 40 × 3	26 × 14	94.60	A 73.388
1000	50 × 40 × 3	26 × 14	102.60	A 73.389

<sup>1</sup>Länge mm

## Endstopfen aus Kunststoff

schwarz



Bezeichnung	für Schlitzschiene B × H mm	Pack à Stk.	Preis 100 Stk.	EF-Art.-Nr.
Endstopfen	30 × 15	200	25.—	A 72.157
Endstopfen	30 × 30	100	39.—	A 72.176
Endstopfen	50 × 40	100	51.—	A 72.175
Endstopfen	50 × 50	50	137.—	A 72.158
Endstopfen	50 × 70	50	137.—	A 72.177

## Schalldämmprofil



Bestellgrösse <sup>1</sup>	für Gewindestange	Länge m	Preis pro m	EF-Art.-Nr.
30	M 8/M 10	30	11.20	A 72.191
50	M 10/M 12	30	16.80	A 72.190

<sup>1</sup>für Schlitzschienen Breite mm

## TYRODUR Rohrschellen

### TYRODUR Rohrschelle BR 5, M 8

ohne Schallschutzeinlage, galvanisch verzinkt



Bestellgrösse <sup>1</sup>	Materialstärke mm	Pack à Stk.	Preis pro Stk.	EF-Art.-Nr.
19–23 (½")	25 × 2,0	200	2.30	A 73.193
25–30 (¾")	25 × 2,0	200	2.50	A 73.194
31–36 (1")	25 × 2,0	200	2.70	A 73.197
39–45 (1¼")	25 × 2,0	200	3.—	A 73.198
46–51 (1½")	25 × 2,5	150	3.—	A 73.199

<sup>1</sup>Spannbereich Ø mm

Empfohlene Maximalbelastung: 2 kN

### TYRODUR Rohrschelle BR 5, M 8/M 10

ohne Schallschutzeinlage, galvanisch verzinkt

Bestellgrösse <sup>1</sup>	Materialstärke mm	Pack à Stk.	Preis pro Stk.	EF-Art.-Nr.
19–23 (½")	25 × 2,0	200	2.30	A 73.121
25–30 (¾")	25 × 2,0	200	2.50	A 73.122
31–36 (1")	25 × 2,0	200	2.70	A 73.125
39–45 (1¼")	25 × 2,0	200	3.—	A 73.126
46–51 (1½")	25 × 2,5	150	3.—	A 73.127
54–58	25 × 2,5	100	3.20	A 73.123
60–64 (2")	25 × 2,5	100	3.30	A 73.128
66–71	25 × 2,5	100	3.40	A 73.150
73–78 (2½")	25 × 2,5	100	3.80	A 73.129
84–90 (3")	25 × 3,0	50	4.50	A 73.151
91–97	25 × 3,0	50	4.60	A 73.152
98–102	25 × 3,0	50	4.70	A 73.153
108–113 (4")	25 × 3,0	50	5.—	A 73.124
125–130	25 × 3,0	40	5.40	A 73.154

<sup>1</sup>Spannbereich Ø mm

Empfohlene Maximalbelastung: 2 kN

### TYRODUR Rohrschelle BR 5, M 8/M 10

mit Schallschutzeinlage, galvanisch verzinkt, temperaturbeständig von –40 bis +110 °C



Bestellgrösse <sup>1</sup>	Materialstärke mm	Pack à Stk.	Preis pro Stk.	EF-Art.-Nr.
12–18 (⅝")	25 × 2,0	100	3.80	A 73.280
19–23 (½")	25 × 2,0	100	4.—	A 73.281
25–30 (¾")	25 × 2,0	100	4.20	A 73.282
31–36 (1")	25 × 2,0	100	4.50	A 73.283
39–45 (1¼")	25 × 2,0	100	4.70	A 73.284
46–51 (1½")	25 × 2,5	75	5.—	A 73.285
54–58	25 × 2,5	50	5.50	A 73.286
60–64 (2")	25 × 2,5	50	5.80	A 73.287
70–78 (2½")	25 × 2,5	50	6.70	A 73.288
78–83	25 × 2,5	50	7.50	A 73.289
84–90 (3")	25 × 3,0	40	8.10	A 73.290
108–113 (4")	25 × 3,0	30	8.60	A 73.291

<sup>1</sup>Spannbereich Ø mm

Empfohlene Maximalbelastung: 2 kN

## TYRODUR Rohrschelle BR 5, M 12

ohne Schallschutzeinlage, galvanisch verzinkt oder – gelb markiert – Edelstahl A4 (1.4571)



Bestellgrösse <sup>1</sup>	Materialstärke mm	Pack à Stk.	Preis pro Stk.	EF-Art.-Nr.
19–23 (½")	25 × 2,0	200	2.60	A 73.100
19–23 (½")	25 × 2,0	200	20.—	A 73.450
25–30 (¾")	25 × 2,0	200	2.70	A 73.101
25–30 (¾")	25 × 2,0	200	20.50	A 73.451
31–36 (1")	25 × 2,0	200	3.—	A 73.102
31–36 (1")	25 × 2,0	200	21.—	A 73.452
39–45 (1¼")	25 × 2,0	150	3.—	A 73.103
39–45 (1¼")	25 × 2,0	150	22.—	A 73.453
46–51 (1½")	25 × 2,5	100	3.20	A 73.104
46–51 (1½")	25 × 2,5	100	22.50	A 73.454
54–58	25 × 2,5	100	3.30	A 73.105
54–58	25 × 2,5	100	23.70	A 73.455
58–64 (2")	25 × 2,5	100	3.40	A 73.106
59–64 (2")	25 × 2,5	100	24.—	A 73.456
66–71	25 × 2,5	100	3.50	A 73.107
66–71	25 × 2,5	100	26.40	A 73.457
73–78 (2½")	25 × 2,5	100	3.90	A 73.108
73–78 (2½")	25 × 2,5	100	27.—	A 73.458
78–83	25 × 2,5	50	4.10	A 73.109
84–90 (3")	25 × 3,0	50	4.60	A 73.110
84–90 (3")	25 × 3,0	50	30.40	A 73.459
91–97	25 × 3,0	50	31.70	A 73.460
94–97	25 × 3,0	50	4.70	A 73.120
98–103	25 × 3,0	50	5.10	A 73.111
98–105	25 × 3,0	50	33.80	A 73.461
108–113	25 × 3,0	50	5.40	A 73.112
108–114 (4")	25 × 3,0	50	35.40	A 73.462
114–121 (4")	25 × 3,0	50	5.80	A 73.113
115–121	25 × 3,0	50	36.—	A 73.463
125–130	25 × 3,0	40	6.—	A 73.114
125–130	25 × 3,0	40	36.50	A 73.464
132–140 (5")	25 × 3,0	40	44.50	A 73.465
133–137	25 × 3,0	40	6.10	A 73.115
140–146 (5")	25 × 3,0	30	6.20	A 73.116
140–146	25 × 3,0	30	51.—	A 73.466
149–155	25 × 3,0	30	6.70	A 73.117
149–156	25 × 3,0	30	52.60	A 73.467
157–162	25 × 3,0	30	7.10	A 73.118
157–162	25 × 3,0	20	56.30	A 73.468
166–171 (6")	25 × 3,0	20	7.60	A 73.119
166–171 (6")	25 × 3,0	20	58.—	A 73.469
177–182	25 × 3,0	20	8.—	A 73.195
177–182	25 × 3,0	20	60.30	A 73.470

<sup>1</sup>Spannbereich Ø mm

Empfohlene Maximalbelastung: 2,5 kN

## TYRODUR Rohrschelle BR 5, M 12

mit Schallschutzeinlage, galvanisch verzinkt oder – gelb markiert – Edelstahl A4 (1.4571), temperaturbeständig von –40 bis +110 °C



Bestellgrösse <sup>1</sup>	Materialstärke mm	Pack à Stk.	Preis pro Stk.	EF-Art.-Nr.
12–18 (⅝")	25 × 2,0	100	3.90	A 73.200
12–18 (⅝")	25 × 2,0	100	22.30	A 73.511
19–23 (½")	25 × 2,0	100	4.10	A 73.201
19–23 (½")	25 × 2,0	100	22.80	A 73.512
25–30 (¾")	25 × 2,0	100	4.30	A 73.202
25–30 (¾")	25 × 2,0	100	23.80	A 73.513
31–36 (1")	25 × 2,0	100	4.70	A 73.203
31–36 (1")	25 × 2,0	100	24.70	A 73.514
39–45 (1¼")	25 × 2,0	100	5.—	A 73.204
39–45 (1¼")	25 × 2,0	100	26.20	A 73.515
46–51 (1½")	25 × 2,5	75	5.30	A 73.205
46–51 (1½")	25 × 2,5	75	26.50	A 73.516
54–58	25 × 2,5	50	5.90	A 73.206
54–58	25 × 2,5	50	29.20	A 73.517
58–64 (2")	25 × 2,5	50	6.—	A 73.207
59–64 (2")	25 × 2,5	50	29.80	A 73.518
66–71	25 × 2,5	50	6.20	A 73.208
70–78 (2½")	25 × 2,5	50	6.90	A 73.209
70–78 (2½")	25 × 2,5	50	34.50	A 73.519
78–83	25 × 2,5	50	7.60	A 73.210
78–83	25 × 3,0	50	36.—	A 73.520
84–90 (3")	25 × 3,0	40	8.—	A 73.211
84–90 (3")	25 × 3,0	40	38.10	A 73.521
91–97	25 × 3,0	40	40.—	A 73.527
94–97	25 × 3,0	40	8.20	A 73.220
98–103	25 × 3,0	40	8.50	A 73.212
98–105	25 × 3,0	40	38.50	A 73.522
108–113	25 × 3,0	30	8.60	A 73.213
108–114 (4")	25 × 3,0	30	42.50	A 73.523
114–121 (4")	25 × 3,0	25	9.30	A 73.214
115–121	25 × 3,0	25	50.—	A 73.524
125–130	25 × 3,0	25	9.60	A 73.215
125–130	25 × 3,0	25	56.50	A 73.525
132–140 (5")	25 × 3,0	20	58.50	A 73.526
133–137	25 × 3,0	20	10.—	A 73.216
140–146 (5")	25 × 3,0	20	10.50	A 73.217
140–164	25 × 3,0	20	62.80	A 73.527
149–155	25 × 3,0	20	10.80	A 73.218
149–156	25 × 3,0	20	65.—	A 73.528
159–165 (6")	25 × 3,0	20	12.20	A 73.219
159–165 (6")	25 × 3,0	20	67.50	A 73.529

<sup>1</sup>Spannbereich Ø mm

Empfohlene Maximalbelastung: 2,5 kN

mit Silikoneinlage auf Anfrage

## TYRODUR Rohrschelle BR 6, M 16

ohne Schallschutzeinlage, galvanisch verzinkt oder – gelb markiert – Edelstahl A4 (1.4571)



Bestellgrösse <sup>1</sup>	Materialstärke mm	Pack à Stk.	Preis pro Stk.	EF-Art.-Nr.
58–64 (2")	40 × 6,0	25	13.40	A 72.903
66–71	40 × 6,0	25	12.90	A 72.904
70–77 (2½")	40 × 6,0	20	14.10	A 72.905
84–90 (3")	40 × 6,0	20	14.60	A 72.906
100–105	40 × 6,0	20	16.30	A 72.907
108–114 (4")	40 × 6,0	25	19.—	A 73.130
108–114 (4")	40 × 6,0	25	102.20	A 73.471
115–121	40 × 6,0	25	19.40	A 73.131
115–121	40 × 6,0	25	105.—	A 73.472
125–130	40 × 6,0	25	20.—	A 73.132
125–130	40 × 6,0	20	107.60	A 73.473
132–139	40 × 6,0	20	111.50	A 73.474
132–140 (5")	40 × 6,0	20	20.40	A 73.133
140–147	40 × 6,0	20	20.90	A 73.134
140–147 (5")	40 × 6,0	20	116.—	A 73.475
149–153	40 × 6,0	20	21.20	A 73.135
149–156	40 × 6,0	20	116.50	A 73.476
157–162	40 × 6,0	20	21.40	A 73.136
157–162	40 × 6,0	20	119.—	A 73.477
166–171 (6")	40 × 6,0	15	21.80	A 73.137
166–171 (6")	40 × 6,0	15	123.—	A 73.478
177–182	40 × 6,0	15	22.80	A 73.138
177–182	40 × 6,0	15	125.50	A 73.479
186–194	40 × 6,0	15	23.90	A 73.139
184–194	40 × 6,0	15	133.—	A 73.480
200–206	50 × 6,0	10	27.70	A 73.140
200–206	50 × 6,0	10	169.—	A 73.481
210–218	50 × 6,0	10	31.40	A 73.141
210–218	50 × 6,0	10	175.—	A 73.482
217–222	50 × 6,0	10	36.—	A 73.142
217–222	50 × 6,0	10	177.—	A 73.483
219–233	50 × 6,0	10	180.50	A 73.484
225–238	50 × 6,0	10	37.60	A 73.146
235–246	50 × 6,0	10	183.—	A 73.485
240–246	50 × 6,0	10	39.10	A 73.147
250–256	50 × 6,0	10	39.90	A 73.246
257–261	50 × 6,0	10	36.20	A 73.247
265–272	50 × 6,0	10	41.20	A 73.248
272–278	50 × 6,0	10	41.80	A 73.257
280–287	50 × 6,0	10	42.40	A 73.258

<sup>1</sup>Spannbereich Ø mm

Empfohlene Maximalbelastung: 7 kN

## TYRODUR Rohrschelle BR 6, M 16

mit Schallschutzeinlage, galvanisch verzinkt oder – gelb markiert – Edelstahl A4 (1.4571), temperaturbeständig von –40 bis +110 °C



Bestellgrösse <sup>1</sup>	Materialstärke mm	Pack à Stk.	Preis pro Stk.	EF-Art.-Nr.
39–45 (1¼")	40 × 6,0	25	14.40	A 73.255
46–51 (1½")	40 × 6,0	25	15.50	A 73.256
52–57	40 × 6,0	25	14.70	A 73.249
58–64 (2")	40 × 6,0	20	16.30	A 73.250
66–71	40 × 6,0	20	16.30	A 73.251
70–77 (2½")	40 × 6,0	20	16.80	A 73.252
79–85	40 × 6,0	20	18.10	A 73.253
84–90 (3")	40 × 6,0	20	18.70	A 73.254
94–99	40 × 6,0	25	22.50	A 73.229
94–99	40 × 6,0	25	105.—	A 73.568
100–105	40 × 6,0	25	23.10	A 73.230
100–115 (4")	40 × 6,0	25	109.60	A 73.530
108–114 (4")	40 × 6,0	25	23.10	A 73.231
108–114	40 × 6,0	20	112.50	A 73.531
115–121	40 × 6,0	20	24.30	A 73.232
115–121	40 × 6,0	20	116.80	A 73.532
125–130	40 × 6,0	20	25.60	A 73.233
125–130	40 × 6,0	20	120.50	A 73.533
132–139	40 × 6,0	15	122.50	A 73.534
132–140 (5")	40 × 6,0	15	26.10	A 73.234
140–147	40 × 6,0	15	26.80	A 73.235
140–147 (5")	40 × 6,0	15	125.80	A 73.535
149–156	40 × 6,0	15	129.50	A 73.536
152–156	40 × 6,0	15	28.70	A 73.237
159–167 (6")	40 × 6,0	15	29.90	A 73.237
159–167 (6")	40 × 6,0	15	132.70	A 73.537
168–178	40 × 6,0	15	179.70	A 73.538
184–190	40 × 6,0	10	36.10	A 73.245
184–194	40 × 6,0	10	164.—	A 73.569
194–199	50 × 6,0	10	38.—	A 73.239
194–199	50 × 6,0	10	185.—	A 73.539
200–206	50 × 6,0	10	40.50	A 73.240
200–206	50 × 6,0	10	189.50	A 73.540
210–218	50 × 6,0	10	42.40	A 73.241
210–218	50 × 6,0	10	191.20	A 73.541
219–230	50 × 6,0	10	43.70	A 73.244
219–233	50 × 6,0	10	194.20	A 73.542
235–241	50 × 6,0	10	44.30	A 73.155
250–256	50 × 6,0	10	45.70	A 73.156
265–272	50 × 6,0	10	52.30	A 73.158

<sup>1</sup>Spannbereich Ø mm

Empfohlene Maximalbelastung: 7 kN

mit Silikoneinlage auf Anfrage

## TYRODUR Rohrschelle BR 7, M 16

ohne Schallschutzeinlage, feuerverzinkt oder – gelb markiert – Edelstahl A4 (1.4571)



Bestellgrösse <sup>1</sup>	Materialstärke mm	Pack à Stk.	Preis pro Stk.	EF-Art.-Nr.
108–114 (4")	40 × 6,0	25	12.20	A 72.962
108–114 (4")	40 × 6,0	25	74.50	A 73.486
125–130	40 × 6,0	20	12.90	A 72.963
125–130	40 × 6,0	20	79.50	A 73.487
131–138	40 × 6,0	20	48.30	A 72.451
132–140 (5")	40 × 6,0	20	13.40	A 72.964
149–153	40 × 6,0	20	16.—	A 72.965
149–153	40 × 6,0	20	89.—	A 73.488
157–162	40 × 6,0	20	16.80	A 73.185
157–162	40 × 6,0	20	99.50	A 73.489
165–170 (6")	40 × 6,0	20	17.70	A 73.186
177–182	40 × 6,0	20	18.70	A 73.187
177–182	40 × 6,0	20	104.50	A 73.490
184–190	40 × 6,0	15	66.20	A 72.452
186–194	40 × 6,0	20	22.50	A 73.188
199–206	50 × 6,0	15	23.10	A 73.160
199–206	50 × 6,0	15	138.—	A 73.491
210–218	50 × 6,0	15	25.60	A 73.161
210–218	50 × 6,0	15	143.—	A 73.492
217–222	50 × 6,0	10	28.40	A 73.162
217–222	50 × 6,0	10	144.—	A 73.493
225–233	50 × 6,0	10	30.—	A 73.171
235–246	50 × 6,0	10	154.50	A 73.495
240–246	50 × 6,0	10	31.30	A 73.178
250–256	50 × 6,0	10	32.20	A 73.163
250–256	50 × 6,0	10	159.50	A 73.496
225–233	50 × 6,0	10	149.50	A 73.494

Bestellgrösse <sup>1</sup>	Materialstärke mm	Pack à Stk.	Preis pro Stk.	EF-Art.-Nr.
257–263	50 × 6,0	10	33.—	A 73.180
265–272	50 × 6,0	10	33.30	A 73.164
265–274	50 × 6,0	10	171.30	A 73.497
273–278	50 × 6,0	10	34.40	A 73.165
276–278	50 × 6,0	10	179.50	A 73.498
280–287	50 × 6,0	10	35.70	A 73.172
280–287	50 × 6,0	10	182.50	A 73.499
288–294	50 × 6,0	10	38.10	A 73.181
295–300	50 × 6,0	10	42.30	A 73.173
295–300	50 × 6,0	10	190.—	A 73.500
300–310	50 × 6,0	7	55.70	A 73.182
315–328	60 × 8,0	7	57.10	A 73.166
315–328	60 × 8,0	7	276.50	A 73.501
325–330	60 × 8,0	7	68.30	A 73.167
331–339	60 × 8,0	6	63.10	A 73.174
348–356	60 × 8,0	6	64.60	A 73.179
364–370	60 × 8,0	6	67.50	A 73.168
378–387	60 × 8,0	5	70.70	A 73.175
396–405	60 × 8,0	4	72.10	A 73.169
415–421	60 × 8,0	4	76.50	A 73.170
425–435	60 × 8,0	4	81.—	A 73.176
440–448	60 × 8,0	4	78.30	A 73.177
458–466	60 × 8,0	4	79.40	A 73.189
497–503	60 × 8,0	4	89.50	A 73.196
528–541	60 × 8,0	3	97.30	A 73.183
541–555	60 × 8,0	3	98.50	A 72.902
624–635	60 × 8,0	3	129.90	A 73.184
643–657	70 × 10,0	3	133.60	A 73.190

<sup>1</sup>Spannbereich Ø mm

Empfohlene Maximalbelastung: 8 kN

weitere Grössen auf Anfrage

## TYRODUR Rohrschelle BR 7, M 16

mit Schallschutzeinlage, feuerverzinkt oder – gelb markiert  
– Edelstahl A4 (1.4571), temperaturbeständig von –40 °C  
bis +110 °C



Bestellgrösse <sup>1</sup>	Materialstärke mm	Pack à Stk.	Preis pro Stk.	EF-Art.-Nr.
94–99	40 × 6,0	25	13.90	A 72.912
94–99	40 × 6,0	25	78.—	A 72.400
108–114 (4")	40 × 6,0	20	15.80	A 72.913
108–114 (4")	40 × 6,0	25	82.90	A 73.543
115–121	40 × 6,0	20	17.20	A 72.914
115–121	40 × 6,0	20	84.70	A 72.401
131–138	40 × 6,0	15	97.—	A 73.544
132–140 (5")	40 × 6,0	15	20.40	A 72.915
141–147	40 × 6,0	15	21.80	A 73.292
141–147	40 × 6,0	15	105.10	A 73.559
157–167 (6")	40 × 6,0	15	23.10	A 73.293
159–167	40 × 6,0	15	24.90	A 73.294
159–167 (6")	40 × 6,0	15	110.80	A 73.545
168–175	50 × 6,0	15	28.70	A 73.295
168–178	40 × 6,0	15	116.50	A 72.402
184–190	50 × 6,0	10	30.60	A 73.270
184–190	50 × 6,0	10	146.60	A 73.560
194–199	50 × 6,0	10	32.40	A 73.271
194–199	50 × 6,0	10	152.—	A 73.546
199–206	50 × 6,0	10	35.—	A 73.260
199–206	50 × 6,0	10	153.40	A 73.547
210–218	50 × 6,0	10	36.80	A 73.261
210–218	50 × 6,0	10	158.80	A 73.548
219–230	50 × 6,0	10	41.80	A 73.268
219–230	50 × 6,0	10	163.90	A 73.549
235–241	50 × 6,0	10	42.90	A 73.272
235–246	50 × 6,0	10	170.70	A 73.561
240–246	50 × 6,0	10	41.20	A 73.296
250–256	50 × 6,0	10	44.30	A 73.262
250–256	50 × 6,0	10	183.50	A 73.550
257–263	50 × 6,0	10	44.80	A 73.273
257–263	50 × 6,0	10	191.40	A 73.562
265–272	50 × 6,0	10	45.50	A 73.263
265–274	50 × 6,0	10	194.50	A 73.551

Bestellgrösse <sup>1</sup>	Materialstärke mm	Pack à Stk.	Preis pro Stk.	EF-Art.-Nr.
273–278	50 × 6,0	10	50.50	A 73.297
280–287	50 × 6,0	10	52.30	A 73.269
280–287	50 × 6,0	10	204.20	A 73.552
286–290	60 × 8,0	7	63.—	A 73.298
300–310	60 × 8,0	7	63.50	A 73.277
300–310	60 × 8,0	7	296.20	A 73.563
310–315	60 × 8,0	7	66.—	A 73.278
310–315	60 × 8,0	7	308.80	A 73.564
315–328	60 × 8,0	6	78.50	A 73.264
315–328	60 × 8,0	6	334.—	A 73.553
331–339	60 × 8,0	6	82.20	A 73.274
348–356	60 × 8,0	6	85.40	A 73.279
363–380	60 × 8,0	5	89.80	A 73.265
378–387	60 × 8,0	4	91.60	A 73.275
400–407	60 × 8,0	4	105.40	A 73.266
408–418	60 × 8,0	4	98.50	A 73.267
425–435	60 × 8,0	4	101.60	A 73.276
440–448	60 × 8,0	4	476.—	A 73.700
480–486	60 × 8,0	3	553.—	A 73.701
510–523	60 × 8,0	3	118.40	A 73.299
528–541	70 × 10,0	3	123.40	A 72.900
624–635	70 × 10,0	3	159.60	A 72.901

<sup>1</sup>Spannbereich Ø mm

Empfohlene Maximalbelastung: 8 kN

Gewindestangen M 16 und Sechskantmutter M 16 separat  
bestellen, siehe Seiten 66 ff

mit Silikoneinlage sowie weitere Grössen auf Anfrage

## Schallschutzeinlage Vollgummi

temperaturbeständig von –40 bis +110 °C

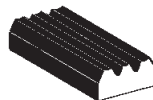


Bestellgrösse <sup>1</sup>	passend zu	Länge m	Preis pro m	EF-Art.-Nr.
40 × 8	Tyrodur BR 6 + 7	5	10.60	A 72.192
50 × 8	Tyrodur BR 6 + 7	5	11.90	A 72.193
60 × 8	Tyrodur BR 7	5	17.40	A 72.194

<sup>1</sup>Breite × Höhe mm

## Silikoneinlage

temperaturbeständig bis +200 °C



Bestellgrösse <sup>1</sup>	passend zu	Länge m	Preis pro m	EF-Art.-Nr.
25 × 8	Tyrodur BR 5	40	33.60	A 72.121
40 × 8*	Tyrodur BR 6 + 7	40	48.60	A 72.122
50 × 8*	Tyrodur BR 6 + 7	30	56.10	A 72.123

<sup>1</sup>Breite × Höhe mm

\*Querschnitt wie Schallschutzeinlage Vollgummi

## TYRODUR Bügelschelle

mit Schallschutzeinlage, feuerverzinkt oder – gelb markiert  
– A4 (1.4571), temperaturbeständig von –40 bis +110 °C



- Platz sparende Rohrmontage
- Direkte Montage auf Profilschiene
- Optimale Leitungsführung mit Rohrsattel
- Schallschutzeinlage 8 mm (lose mitgeliefert)

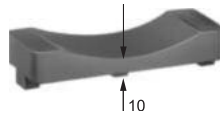
## TYRODUR Bügelschelle BS

Bestellgrösse <sup>1</sup>	Breite x Dicke mm	Nennweite	Pack à Stk.	Preis pro Stk.	EF-Art.-Nr.
82	40 x 4	DN 70	20	15.50	A 72.217
82	40 x 4	DN 70	20	38.—	A 72.210
89	40 x 4	DN 80	1	26.30	A 72.216
114	40 x 4	DN 100	20	18.10	A 72.218
114	40 x 4	DN 100	20	48.—	A 72.211
138	40 x 4	DN 125	20	20.60	A 72.219
138	40 x 4	DN 125	20	56.—	A 72.212
163	40 x 4	DN 150	20	25.60	A 72.220
163	40 x 4	DN 150	20	61.—	A 72.200
212	40 x 4	DN 200	10	30.60	A 72.222
212	40 x 4	DN 200	10	73.—	A 72.202
277	50 x 5	DN 250	1	36.10	A 72.224
277	50 x 5	DN 250	10	128.—	A 72.204
326	60 x 6	DN 300	1	186.—	A 72.206
427	60 x 6	DN 400	1	*	A 72.207

<sup>1</sup>Rohraussen-Ø mm

Rohraussen-Ø mm (Bestellgrösse) gilt für Montage *mit Schallschutzeinlage* und *ohne Rohrsattel*.

## Rohrsattel aus Polypropylen



Bezeichnung	Pack à Stk.	Preis pro Stk.	EF-Art.-Nr.
für DN 70–125	50	5.60	A 72.229
für DN 150–250	50	8.10	A 72.230
für DN 300–400	50	11.90	A 72.231

Montagezubehör:

Gewindeplatte für Schlitzschiene A 72.160

Sechskantschrauben A 64.155

Unterlagscheiben A 73.321

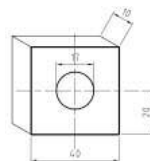
## Bügelschelle DIN 1593

ohne Schallschutzeinlage, kaltverformt, galvanisch verzinkt

Bestellgrösse <sup>1</sup>	Breite x Dicke mm	Nennweite	Pack à Stk.	Preis pro Stk.	EF-Art.-Nr.
15,5–19	20x2	DN 10	1	0.70	A 72.480
20–23	25x3	DN 15	1	1.40	A 72.481
26–28,5	25x3	DN 20	1	1.60	A 72.482
33–36	30x5	DN 25	1	3.40	A 72.483
39–43	30x5	DN 32	1	3.80	A 72.484
46–49	30x5	DN 40	1	4.—	A 72.485
58–61	40x5	DN 50	1	9.70	A 72.486
73–77	40x5	DN 65	1	10.30	A 72.487
86–91	40x8	DN 80	1	16.30	A 72.488
110–115	40x8	DN 100	1	18.80	A 72.489
115–133	50x8	DN 125	1	55.50	A 72.490
133–140	50x8	DN 125	1	56.20	A 72.491
140–159	50x8	DN 150	1	58.10	A 72.492
159–169	50x8	DN 150	1	59.70	A 72.493
194–220	50x8	DN 200	1	63.—	A 72.494

<sup>1</sup>Spannbereich Ø mm

## Distanzplatte passend zu Rohrsattel



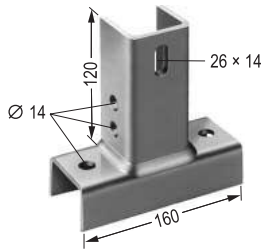
aus Polypropylen natur, für Montage von Bügelschellen mit Schallschutzeinlage und Rohrsattel

Bestellgrösse	Pack à Stk.	Preis pro Stk.	EF-Art.-Nr.
Distanzhalter 10 mm	1	4.50	A 72.235

## TYRODUR Befestigungsteile

### Konsolenhalter einfach

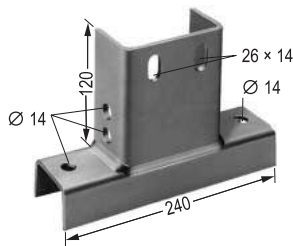
feuerverzinkt



Bezeichnung	für Schlitzschiene Breite mm	Pack à Stk.	Preis pro Stk.	EF-Art.-Nr.
normal	50	10	28.30	A 73.944
verdreht	50	10	28.30	A 73.946

### Konsolenhalter doppelt

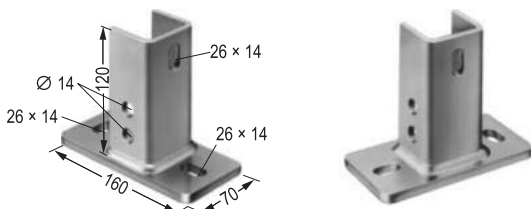
feuerverzinkt



Bezeichnung	für Schlitzschiene Breite mm	Pack à Stk.	Preis pro Stk.	EF-Art.-Nr.
normal	2 x 50	8	37.—	A 73.945

### Bodenhalter einfach

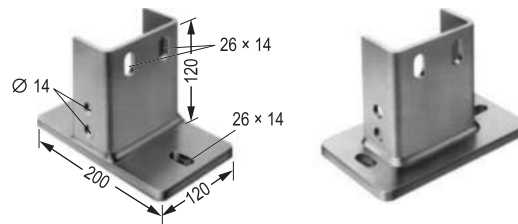
feuerverzinkt



Bezeichnung	für Schlitzschiene Breite mm	Pack à Stk.	Preis pro Stk.	EF-Art.-Nr.
normal	50	15	31.—	A 73.940
verdreht	50	15	31.—	A 73.941

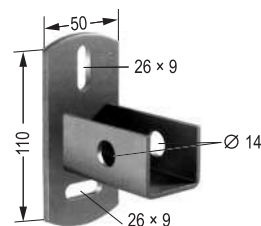
### Bodenhalter doppelt

feuerverzinkt



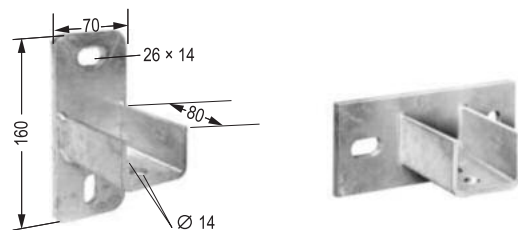
Bezeichnung	für Schlitzschiene Breite mm	Pack à Stk.	Preis pro Stk.	EF-Art.-Nr.
normal	2 x 50	8	41.—	A 73.942
verdreht	2 x 50	8	41.—	A 73.943

### Kombihalter verzinkt



Bezeichnung	für Schlitzschiene Breite mm	Pack à Stk.	Preis pro Stk.	EF-Art.-Nr.
normal verzinkt	30	50	12.90	A 73.362

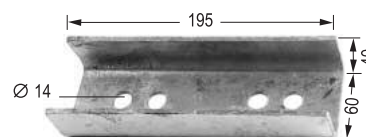
### Kombihalter feuerverzinkt/A4



Bezeichnung	für Schlitzschiene Breite mm	Pack à Stk.	Preis pro Stk.	EF-Art.-Nr.
normal feuerverzinkt	50	25	30.50	A 73.352
normal A4	50	25	83.50	A 73.658
verdreht feuerverzinkt	50	25	30.50	A 73.364

### Verbindungslasche

feuerverzinkt



Bestellgrösse <sup>1</sup>	für Schlitzschiene Breite mm	Pack à Stk.	Preis pro Stk.	EF-Art.-Nr.
60 x 40	50	25	17.30	A 73.357

<sup>1</sup>Breite x Höhe mm

## Unterstützungslasche

feuerverzinkt oder – gelb markiert – A4

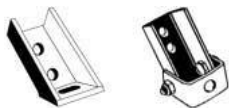


Bestellgrösse <sup>1</sup>	Loch-Ø mm	Pack à Stk.	Preis pro Stk.	EF-Art.-Nr.
50	9	150	6.—	A 73.369
50	14	150	6.—	A 73.361
50 A4	14	150	18.80	A 73.680
50	17	150	6.—	A 73.365
50 A4	17	150	39.50	A 73.681

<sup>1</sup>für Schlitzschiene Breite mm

## Unterstützungshalter

feuerverzinkt



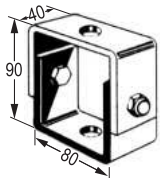
Unterstützungshalter Fix und schwenkbar.

Bestellgrösse <sup>1</sup>	Loch-Ø mm	Pack à Stk.	Preis pro Stk.	EF-Art.-Nr.
50 × 40 × 3 Fix	14/26 × 14	20	21.90	A 73.368
50 × 40 × 3	14	20	29.80	A 73.393

<sup>1</sup>für Schlitzschiene Breite × Höhe × Dicke mm

## Variobügel

feuerverzinkt oder – gelb markiert – A4



Bestellgrösse <sup>1</sup>	Pack à Stk.	Preis pro Stk.	EF-Art.-Nr.
80 × 90 × 40/17	25	22.60	A 73.390
80 × 90 × 40/17	25	50.10	A 73.665

<sup>1</sup>Breite × Höhe × Tiefe/Loch-Ø mm

## Winkel 90°, 1 Loch

galvanisch verzinkt



Bestellgrösse <sup>1</sup>	für Schlitzschiene Breite mm	Loch-Ø mm	Preis pro Stk.	EF-Art.-Nr.
55 × 55 × 30	30	14	3.80	A 72.180
55 × 55 × 40	50	14	4.30	A 72.179

<sup>1</sup>Länge × Höhe × Breite mm

## Winkel 90°, 2 Loch

galvanisch verzinkt oder – gelb markiert – Edelstahl A4

Bestellgrösse <sup>1</sup>	für Schlitzschiene Breite mm	Loch-Ø mm	Preis pro Stk.	EF-Art.-Nr.
105 × 105 × 50	50	14	8.10	A 72.182
105 × 105 × 50 A4	50	14	41.80	A 73.655

<sup>1</sup>Länge × Höhe × Breite mm

## Winkel 45°, 2 Loch

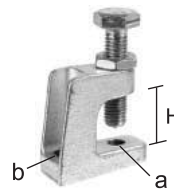
galvanisch verzinkt oder – gelb markiert – Edelstahl A4

Bestellgrösse <sup>1</sup>	für Schlitzschiene Breite mm	Loch-Ø mm	Preis pro Stk.	EF-Art.-Nr.
100 × 100 × 50	50	14	7.50	A 72.181
100 × 100 × 50 A4	50	14	41.—	A 73.652

<sup>1</sup>Länge × Höhe × Breite mm

## Trägerklammer schwer VdS/FM

galvanisch verzinkt



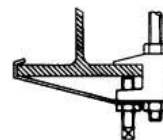
Bestellgrösse <sup>1</sup>	H mm	Haltewert N	Pack à Stk.	Preis pro Stk.	EF-Art.-Nr.
M 8/M 10	22	3500	50	6.50	A 73.373
M 10/M 8	26	5000	50	7.80	A 73.370
M 10/M 10	26	5000	50	8.10	A 73.371
M 12/M 12	26	8500	50	11.70	A 73.372
M 12/M 16	26	8500	50	12.10	A 73.379

<sup>1</sup>für Gewinde (a/b)

Montagehinweis: Schraube mit einem Drehmoment von 8 Nm anziehen.

## Sicherungsglasche VdS/FM

galvanisch verzinkt



Bestellgrösse <sup>1</sup>	Pack à Stk.	Preis pro Stk.	EF-Art.-Nr.
300	50	1.90	A 73.378

<sup>1</sup>Länge mm

## Ösenmuffe A4

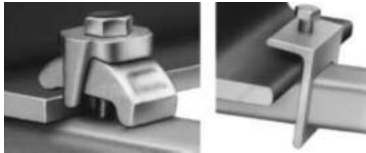


Bestellgrösse <sup>1</sup>	Loch-Ø mm	Pack à Stk.	Preis pro Stk.	EF-Art.-Nr.
M 16 × 100	17	20	28.90	A 73.676

<sup>1</sup>Gewinde × Länge mm/Winkel

## Trägerklaue

galvanisch verzinkt, mit Schraube M 12, Haltewert 4 kN



TK 1 (links) und TK 2/TK 5 (rechts).

Bezeichnung	Klemmstärke max. mm	Pack à Stk.	Preis pro Stk.	EF-Art.-Nr.
TK 1	3–12	10	858.—	A 73.625
TK 2 (50 × 40)	3–20	10	10.—	A 73.317
TK 5 (50 × 50)	3–40	10	29.30	A 73.318

Montagehinweis: Schrauben mit einem Drehmoment von 25 Nm anziehen.

## Trägerklemme

galvanisch verzinkt, Haltewert abhängig von der Stützweite



Bestellgrösse <sup>1</sup>	für Schlitzschiene Breite mm	Pack à Stk.	Preis pro Stk.	EF-Art.-Nr.
160 × 70 × 8	50 × 50	10	24.30	A 73.319

<sup>1</sup>Länge × Breite × Höhe mm

Montagehinweis: Schrauben mit einem Drehmoment von 15 Nm anziehen.

## Gleitplatten und Grundplatten

### TYRODUR Grundplatte

rundum geschweisst, verzinkt-passiviert oder – gelb markiert – Edelstahl A4



Bestellgrösse	Grund-masse mm	Höhe mm	Pack à Stk.	Preis pro Stk.	EF-Art.-Nr.
M 12	180 × 40 × 5	23	1	15.20	A 73.380
M 12	180 × 40 × 5	30	1	31.20	A 73.382
M 16	150 × 50 × 5	33	1	8.10	A 73.341
M 16	150 × 50 × 5	33	1	56.80	A 73.601
M 16	180 × 60 × 6	31	1	13.90	A 73.381
M 16	180 × 60 × 6	31	1	39.60	A 73.383

### EF Grundplatte

verzinkt-passiviert oder – gelb markiert – Edelstahl A4 (1.4404)



Bestell-grösse	Grund-masse mm	Loch-Ø mm	Loch-abstand mm	Pack à Stk.	Preis pro Stk.	EF-Art.-Nr.
M 8	110 × 40	11	80	50	8.20	A 73.343
M 8	110 × 40	11	80	50	18.70	A 73.666
M 12	110 × 40	11	80	50	8.20	A 73.342
M 12	110 × 40	11	80	50	18.70	A 73.662
3/8"	110 × 40	11	80	50	8.20	A 73.347
1/2"	110 × 40	11	80	50	8.20	A 73.346

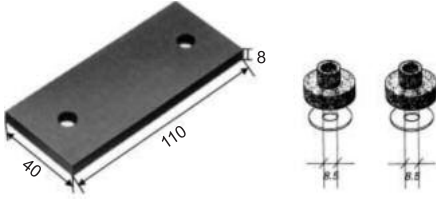
### EF Nivelierplatte

verzinkt passiviert



Bestell-grösse	Grund-masse mm	Loch-Ø mm	Loch-abstand mm	Pack à Stk.	Preis pro Stk.	EF-Art.-Nr.
M 8	110 × 40	11	80	50	9.—	A 73.344
M 12	110 × 40	11	80	50	9.—	A 73.345

## EF Schallschutzset für 110 × 40 mm



Bezeichnung	Preis pro Stk.	EF-Art.-Nr.
Schallschutzset	11.20	A 72.195
Gummitülle einzeln (ohne U-Scheibe)	1.30	A 72.215

## EF Gleitplatte

galvanisch verzinkt oder – gelb markiert – A4, mit Nylonführung, temperaturbeständig bis +70 °C, Loch-Ø 12 mm



Bezeichnung	Pack à Stk.	Preis pro Stk.	EF-Art.-Nr.
Gleitplatte	10	17.40	A 73.349
Gleitplatte A4	10	55.50	A 73.661

Gleitweg: max. 75 mm

EF Grundplatte separat bestellen

## Gleitzsatz robust

galvanisch verzinkt, mit Nylonführung, temperaturbeständig bis +100 °C



Bezeichnung	Pack à Stk.	Preis pro Stk.	EF-Art.-Nr.
Gleitzsatz robust, Loch-Ø 17 mm	15	29.80	A 73.367

Gleitweg: max. 90 mm

## Montagezubehör

### Gewindestange

DIN 975, verzinkt-blaupassiviert oder – gelb markiert – A4



Bestellgrösse <sup>1</sup>	Qualität	Pack à Stk.	Preis 100 Stk.	EF-Art.-Nr.
M 8 × 1000	5.8	1	316.—	A 65.153
M 8 × 1000	A4	1	757.—	A 73.608
M 10 × 1000	5.8	1	429.—	A 65.154
M 10 × 1000	A4	1	1313.—	A 73.609
M 12 × 1000	5.8	1	576.—	A 72.130
M 12 × 1000	A4	1	2280.—	A 73.606
M 16 × 1000	5.8	1	991.—	A 73.300
M 16 × 1000	A4	1	3146.—	A 73.607

<sup>1</sup>Gewinde × Länge mm

### Sechskantmuffe DIN 6334

galvanisch verzinkt oder – gelb markiert – Edelstahl A4



Bestellgrösse <sup>1</sup>	Pack à Stk.	Preis 100 Stk.	EF-Art.-Nr.
M 8 × 30	100	125.—	A 72.169
M 10 × 30	100	126.—	A 72.186
M 12 × 25	100	127.—	A 72.167
M 12 × 25	50	453.—	A 73.614
M 16 × 40	100	312.—	A 72.168
M 16 × 40	50	1315.—	A 73.615

<sup>1</sup>Gewinde × Länge mm

### Reduziermuffe

galvanisch verzinkt oder – gelb markiert – Edelstahl A4

Bestellgrösse <sup>1</sup>	Länge mm	Pack à Stk.	Preis 100 Stk.	EF-Art.-Nr.
M 10 × M 8	30	50	145.—	A 73.314
M 12 × M 8	30	50	159.—	A 73.313
M 12 × M 10	30	50	167.—	A 73.315
M 16 × M 12	30	50	333.—	A 73.316
M 16 × M 12	30	50	1262.—	A 73.612

<sup>1</sup>Innengewinde × Innengewinde

### Reduziernippel

galvanisch verzinkt oder – gelb markiert – Edelstahl A2



Bestellgrösse <sup>1</sup>	Pack à Stk.	Preis 100 Stk.	EF-Art.-Nr.
M 12 × M 8	100	46.—	A 72.162
M 12 × M 8 (Edelstahl A2)	100	196.—	A 72.164

<sup>1</sup>Aussengewinde × Innengewinde

## Hammerkopfschraube

galvanisch verzinkt oder – gelb markiert – Edelstahl A4



Bestellgrösse <sup>1</sup>	Pack à Stk.	Preis 100 Stk.	EF-Art.-Nr.
M 8 × 20	100	149.—	A 73.335
M 10 × 20	100	611.—	A 73.334
M 10 × 20	100	900.—	A 73.627
M 10 × 35 (ohne Mutter)	100	870.—	A 73.626

<sup>1</sup>Gewinde × Länge mm

## Gewindeplatte

verzinkt-blaupassiviert oder – gelb markiert – Edelstahl A4



Bestellgrösse <sup>1</sup>	Pack à Stk.	Preis 100 Stk.	EF-Art.-Nr.
M 8 (24 × 24)	100	73.—	A 73.340
M 8 (24 × 12 × 6) Edelstahl A2	50	700.—	A 73.634
M 8 (35 × 35)	50	650.—	A 73.631
M 8 (35 × 35)	100	115.—	A 73.332
M 10 (23 × 20)	100	73.—	A 73.339
M 10 (35 × 35)	50	112.—	A 73.333
M 12 (23 × 20)	100	104.—	A 73.338
M 12 (35 × 35)	50	111.—	A 72.160
M 12 (35 × 35)	50	820.—	A 73.632
M 16 (35 × 35)	25	208.—	A 73.330
M 16 (35 × 35)	50	1120.—	A 73.633

<sup>1</sup>Gewinde (Grundmasse mm)

## Doppelgewindeplatte

verzinkt-blaupassiviert oder – gelb markiert – Edelstahl A4

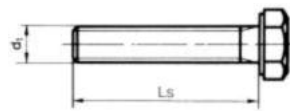


Bestellgrösse <sup>1</sup>	Pack à Stk.	Preis 100 Stk.	EF-Art.-Nr.
M 12 (65 × 35)	50	434.—	A 72.161
M 12 (65 × 35)	50	3335.—	A 73.610

<sup>1</sup>Gewinde (Grundmasse mm)

## Sechskantschraube

verzinkt-blaupassiviert oder – gelb markiert – Edelstahl A4

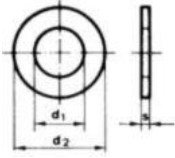


Bestellgrösse <sup>1</sup>	Pack à Stk.	Preis 100 Stk.	EF-Art.-Nr.
M 8 × 16	100	18.—	A 64.138
M 10 × 20	100	39.—	A 64.156
M 10 × 25	100	160.—	A 73.630
M 12 × 20	100	41.—	A 64.176
M 12 × 25	100	47.—	A 64.155
M 12 × 25	100	242.—	A 73.628
M 12 × 50	100	85.—	A 64.174
M 12 × 60	100	92.—	A 64.175
M 16 × 30	50	104.—	A 64.164
M 16 × 30	50	568.—	A 73.629
M 16 × 40	50	116.—	A 64.165
M 16 × 50	50	125.—	A 64.166
M 6 × 40	100	21.—	A 64.135
M 10 × 60	100	51.—	A 64.152
M 12 × 35	100	61.—	A 64.170
M 8 × 60	100	46.—	A 64.144
M 16 × 45	50	121.—	A 64.168
M 8 × 50	100	42.—	A 64.143
M 12 × 100	50	179.—	A 64.163
M 8 × 25	100	21.—	A 64.140
M 8 × 30	100	25.—	A 64.141
M 8 × 40	100	29.—	A 64.142
M 6 × 20	100	13.—	A 64.132
M 12 × 80	50	107.—	A 64.161
M 6 × 30	100	16.—	A 64.134
M 10 × 50	100	49.—	A 64.151
M 10 × 40	100	47.—	A 64.150
M 10 × 30	100	46.—	A 64.149
M 10 × 25	100	42.—	A 64.148
M 10 × 80	100	87.—	A 64.154
M 8 × 80	100	73.—	A 64.146
M 8 × 20	100	19.—	A 64.139
M 6 × 60	100	36.—	A 64.137
M 8 × 70	100	71.—	A 64.145
M 10 × 70	100	66.—	A 64.153
M 5 × 12	100	10.—	A 64.173
M 6 × 50	100	28.—	A 64.136
M 6 × 25	100	13.—	A 64.133

<sup>1</sup>Gewinde d1 × Länge Ls mm

## Unterlagscheibe

verzinkt-blaupassiviert oder – gelb markiert – Edelstahl A4

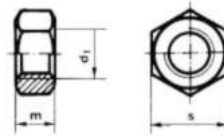


Bestellgrösse <sup>1</sup>	Ausführung	Pack à Stk.	Preis 100 Stk.	EF-Art.-Nr.
8,4 × 24 × 2	DIN 9021	100	10.—	A 66.114
8,4 × 24 × 2	DIN 9021	100	45.—	A 73.638
10,5 × 30 × 2,5	DIN 9021	100	14.—	A 73.324
10,5 × 30 × 2,5	DIN 9021	100	83.—	A 73.635
13 × 37 × 3	DIN 9021	100	35.—	A 73.321
13 × 37 × 3	DIN 9021	100	199.—	A 73.636
17 × 50 × 3	DIN 9021	100	43.—	A 66.119
17 × 50 × 3	DIN 9021	50	323.—	A 73.637
6,4 × 18 × 1,6	DIN 9021	100	5.—	A 66.113
9 × 30 × 2	Karosserie	100	18.—	A 84.111
5,3 × 20 × 1,5	Karosserie	100	6.—	A 66.099
13 × 24 × 2,5	DIN 125 A	100	11.—	A 66.108
17 × 30 × 3	DIN 125 A	100	23.—	A 73.320
25 × 44 × 4	125 A	50	86.—	A 66.111
21 × 37 × 3	DIN 125 A	100	142.—	A 66.122
8,4 × 20 × 1,2	½ stark	200	10.—	A 66.103
5,3 × 15 × 0,8	½ stark	200	5.—	A 66.101
21 × 37 × 3	125 A	100	26.—	A 66.110
4,3 × 14 × 0,8	½ stark	200	5.—	A 66.100
10,5 × 40 × 3	Karosserie	100	37.—	A 73.326
8,4 × 15 × 1,6	DIN 125 A	200	6.—	A 66.106
10,5 × 20 × 2	DIN 125 A	100	9.—	A 66.107
17 × 30 × 3	DIN 125 A	100	73.—	A 66.121
10,5 × 25 × 1,2	½ stark	100	10.—	A 66.104
31 × 56 × 4	125 A	50	127.—	A 66.129
6,4 × 12 × 1,6	DIN 125 A	100	8.—	A 66.118
15 × 28 × 2,5	125 A	100	20.—	A 66.109
7,4 × 14 × 0,8	½ stark	200	10.—	A 66.115
13 × 30 × 1,6	½ stark	100	17.—	A 66.117
8,4 × 16 × 1,6	DIN 125 A	100	16.—	A 66.116
10,5 × 20 × 2	DIN 125 A	100	29.—	A 66.124
13 × 30 × 3	DIN 9021	100	27.—	A 66.105
17 × 40 × 3	½ stark	100	45.—	A 73.322
25 × 44 × 4	DIN 125 A	100	122.—	A 66.126
21 × 55 × 4	DIN 9021	50	97.—	A 66.112
9 × 40 × 2,5	Karosserie	100	28.—	A 84.112
13 × 24 × 2,5	DIN 125 A	100	48.—	A 66.120
6,4 × 16 × 0,8	½ stark	200	5.—	A 66.102

<sup>1</sup>∅ d1 × ∅ d2 × Dicke s mm

## Sechskantmutter

DIN 934/Stahl 8, 0.8d verzinkt-blaupassiviert oder – gelb markiert – Edelstahl A4

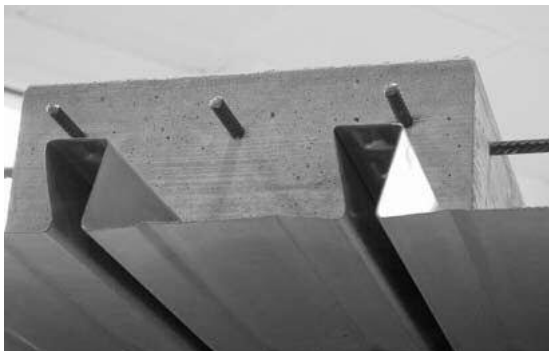


Bestellgrösse <sup>1</sup>	Pack à Stk.	Preis 100 Stk.	EF-Art.-Nr.
M 8 × 13 × 6,5	100	9.—	A 84.109
M 8 × 13 × 6,5	100	32.—	A 73.620
M 10 × 17 × 8	100	16.—	A 66.151
M 10 × 17 × 8	100	54.—	A 73.621
M 12 × 19 × 10	100	19.—	A 72.155
M 12 × 19 × 10	100	85.—	A 73.618
M 16 × 24 × 13	100	40.—	A 73.310
M 16 × 24 × 15	50	185.—	A 73.619
M 24 × 36 × 19	50	148.—	A 66.154
M 6 × 10 × 5	100	8.—	B 16.113
M 4 × 7 × 3,2	100	6.—	A 66.150
M 5 × 8 × 4	100	7.—	A 78.103
M 20 × 30 × 16	50	405.—	A 66.123
M 6 × 10 × 5	100	20.—	A 66.170
M 30 × 46 × 24	50	1271.—	A 66.127
M 20 × 30 × 16	50	87.—	A 66.153
M 30 × 46 × 26	50	314.—	A 66.155
M 24 × 36 × 19	50	306.—	A 66.125

<sup>1</sup>Gewinde × SW s × Dicke m mm

## TILCA Klemmbefestigungen

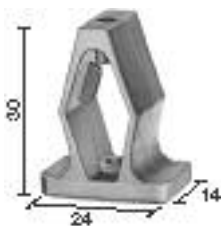
Für Befestigungen in Holo-brid-Decken



- Für sichere Montage mit Holz und Metallschrauben
- Befestigung ohne Bohrloch
- Einfache Montage und Demontage

## TILCA Nylonclip für Holzschrauben

für Holzschrauben 4 - 4,5 mm



Bezeichnung	Empf. Haltewert N	Pack à Stk.	Preis 100 Stk.	EF-Art.-Nr.
Nylonclip	100	50	48.30	A 84.100

## Montage

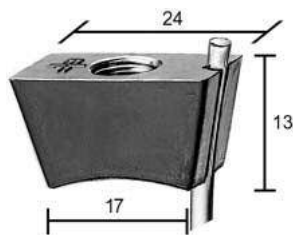
Clip in das Profil drücken, Schraube anziehen, Clip spreizt.

Bezeichnung	Empf. Haltewert N	Pack à Stk.	Preis 100 Stk.	EF-Art.-Nr.
Nylonclip	100	50	48.30	A 84.100

Sicherheitsfaktor  $\approx 5$  eingerechnet  
Schraubenlänge = Gegenstand + 35 mm

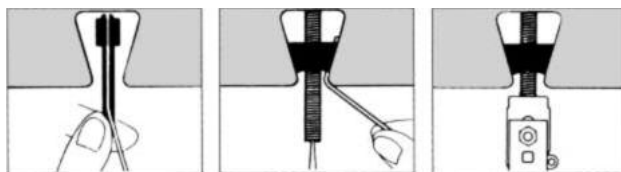
## Keilmutter

aus Zinkdruckguss, verzinkt-passiviert



Keilmutter für Gewindestift

## Montage



Gewindestift mit Keilmutter einführen und drehen, PVC-Schnur halten und Gewindestift einziehen, PVC-Schnur wegziehen.

Bezeichnung	Empf. Haltewert N	Pack à Stk.	Preis 100 Stk.	EF-Art.-Nr.
M 6	3000	50	166.10	A 84.101
M 8	4000	50	170.50	A 84.102

Sicherheitsfaktor  $\approx 5$  eingerechnet